

Fördermittel im Blick

„Förderprogramme und Aktivitäten der hessischen Wirtschaftsförderung HTAI/HA“

Main-Kinzig-Kreis, Donnerstag, 24. Januar 2018, Gelnhausen



I Hessen Trade & Invest GmbH

II Warum Ressourceneffizienz?

III Förderprogramme

- Das PIUS Fördersystem
- Digi-Check & Digi-Zuschuss
- Förderung Elektromobilität & LOEWE 3



I Hessen Trade & Invest GmbH - Aktivitäten



Aktivitäten

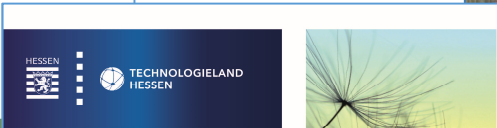


RESOURCE EFFICIENCY IN HESSEN

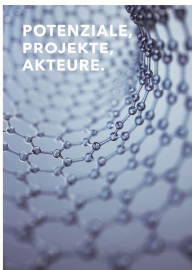
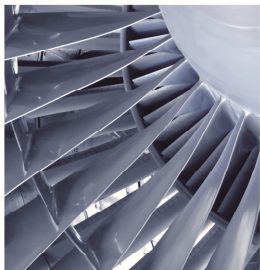
Practical Examples and Funding Opportunities



www.technologieland-hessen.de



LEICHTBAU IN HESSEN.



POTENZIALE, PROJEKTE, AKTEURE.

www.technologieland-hessen.de





- Hessen Modell Projekte (LOEWE)
- Modellhafte F&E Vorhaben
- PIUS Beratung & Innovationskredit

Förderprogramme



The brochure cover features the HESSEN TECHNOLOGIELAND HESSEN logo at the top. Below it is a photograph of a woman in a blue lab coat working in a laboratory. The main text reads "FÖRDERUNG VON FORSCHUNG- UND ENTWICKLUNGSVORHABEN" and "Fördermittel für innovative Ideen". At the bottom, the website "www.technologieland-hessen.de" is listed, along with a circular logo that says "VERNETZT. ZUKUNFT. GESTALTEN."

The brochure cover features the Hessian coat of arms and the text "Hessisches Ministerium für Wissenschaft und Kunst" and "www.innovationsfoerderung-hessen.de". The main title is "Fördermittel für innovative Ideen" and the subtitle is "Förderung angewandter Forschungs- und Entwicklungsprojekte". Below the text is a photograph of a complex industrial or laboratory machine. At the bottom right, the logo for "TRADE & INVEST" is visible.



II Warum Ressourceneffizienz?



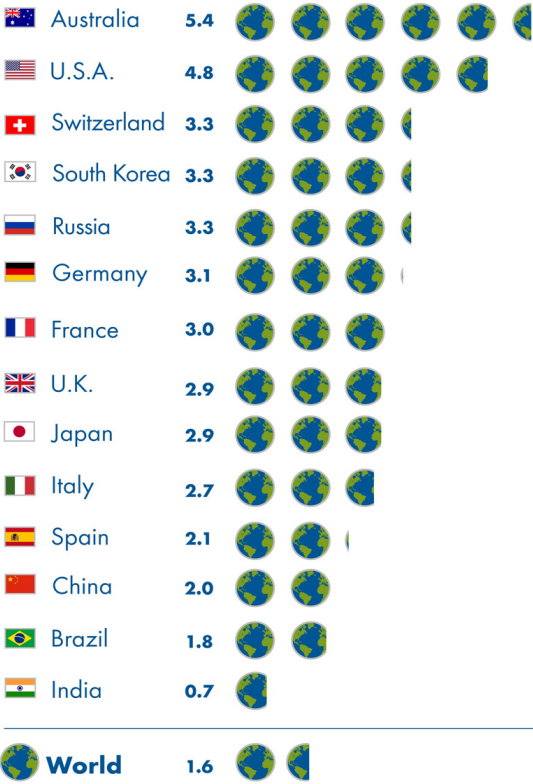
Warum Ressourcen- und Materialeffizienz?



01 August 2018

Welterschöpfungstag

How many Earths do we need if the world's population lived like...



Source: Global Footprint Network National Footprint Accounts 2016





Warum Ressourcen- und Materialeffizienz?



Ökologische Faktoren

- Welterschöpfungstag (Earth Overshoot Day)
- Artensterben

Soziale Faktoren

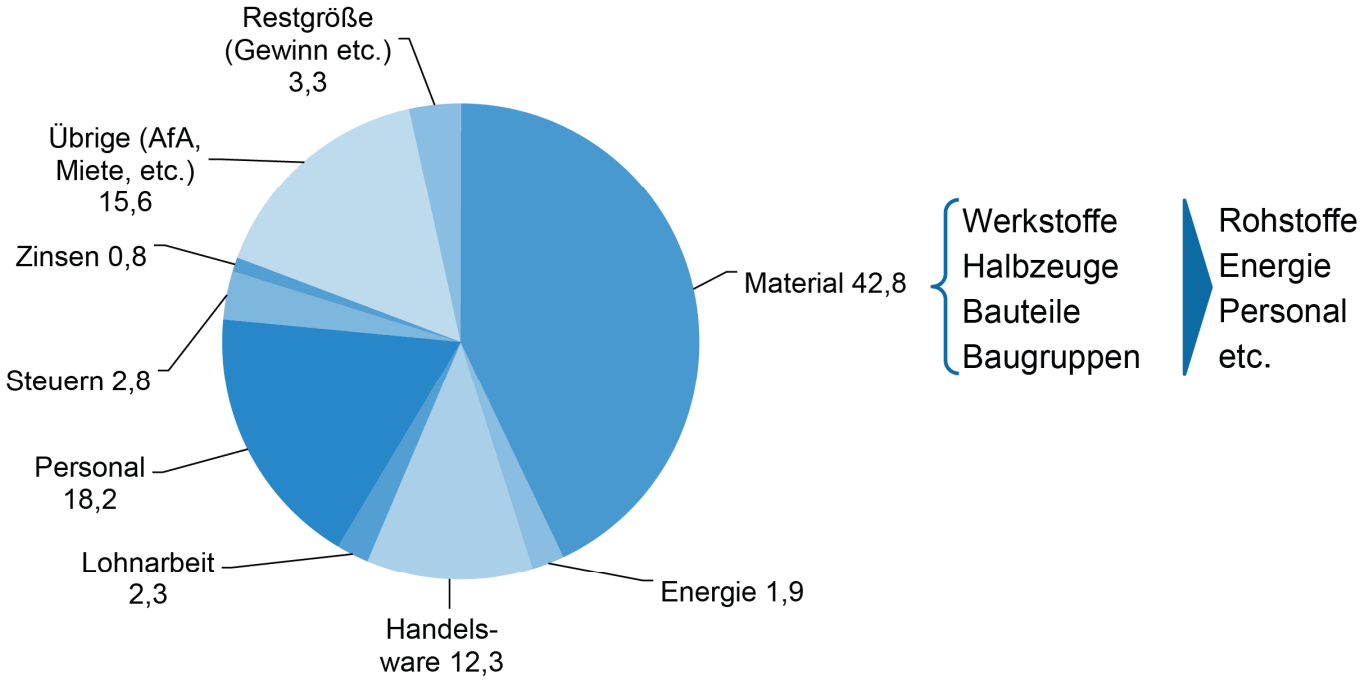
- Ressourcenverfügbarkeit (Reduzierung der Ungleichheit)

Ökonomische Faktoren

- Produktionskosten (Materialkosten in produzierenden Gewerbe)
- Marktunsicherheiten (Preisvolatilität, Verfügbarkeit)

→ Entkopplung des Material/Ressourcenverbrauchs vom Wirtschaftswachstum

Kostenstruktur im verarbeitenden Gewerbe

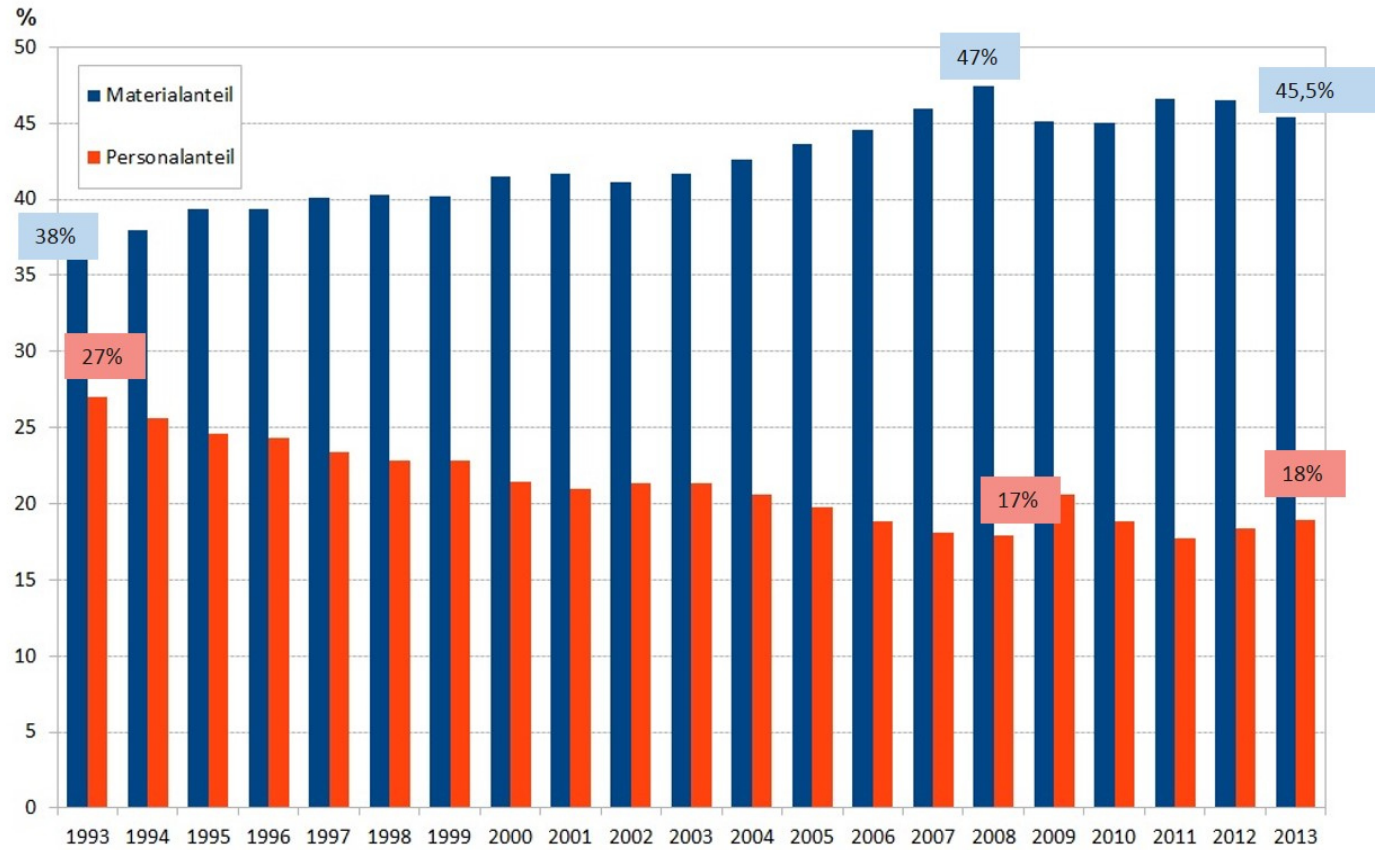


Bruttoproduktionswert = 100%

Quelle: Statistisches Bundesamt (2016)
Zahlen für das Jahr 2014



Entwicklung Material- & Personalkosten im verarbeitenden Gewerbe

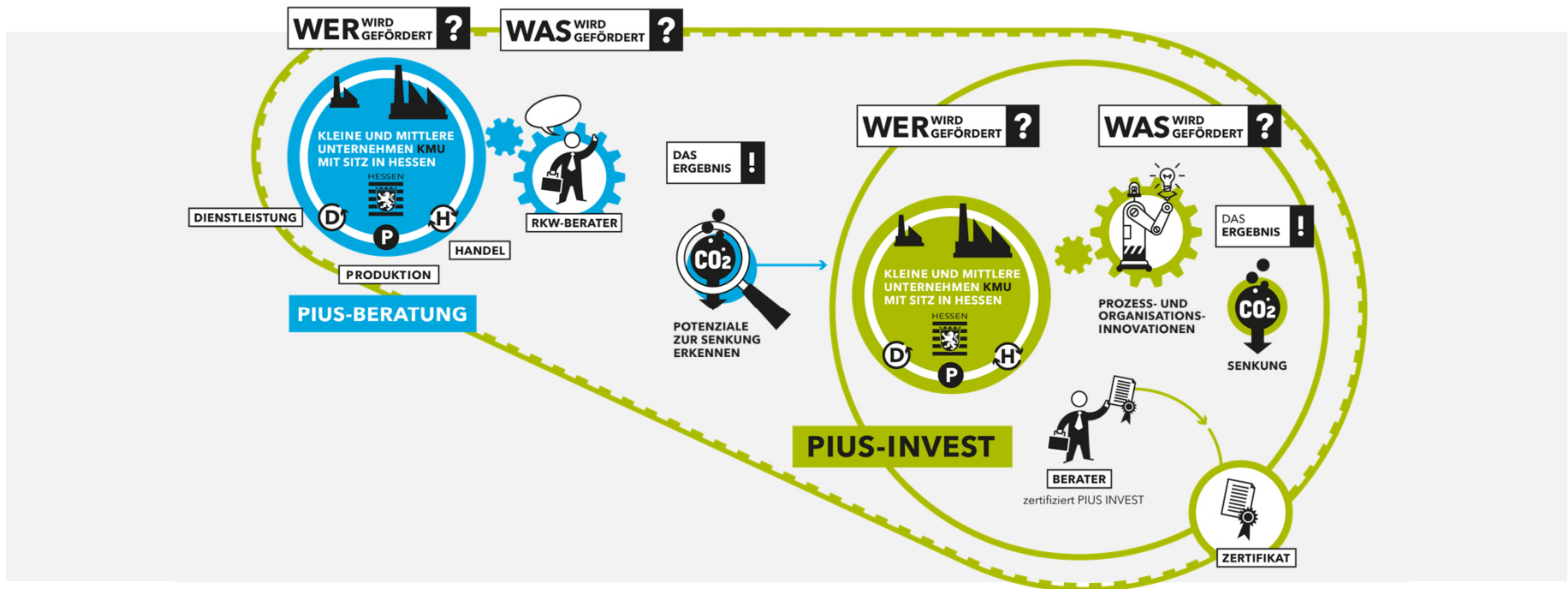


Quelle: RKW Kompetenzzentrum, Eschborn 2015



III Förderprogramme

Das PIUS Fördersystem



INNOVATIONSKREDIT HESSEN



ZERTIFIKAT kann benutzt werden, um weitere Mittel von INNOVATIONSKREDIT HESSEN zu beantragen

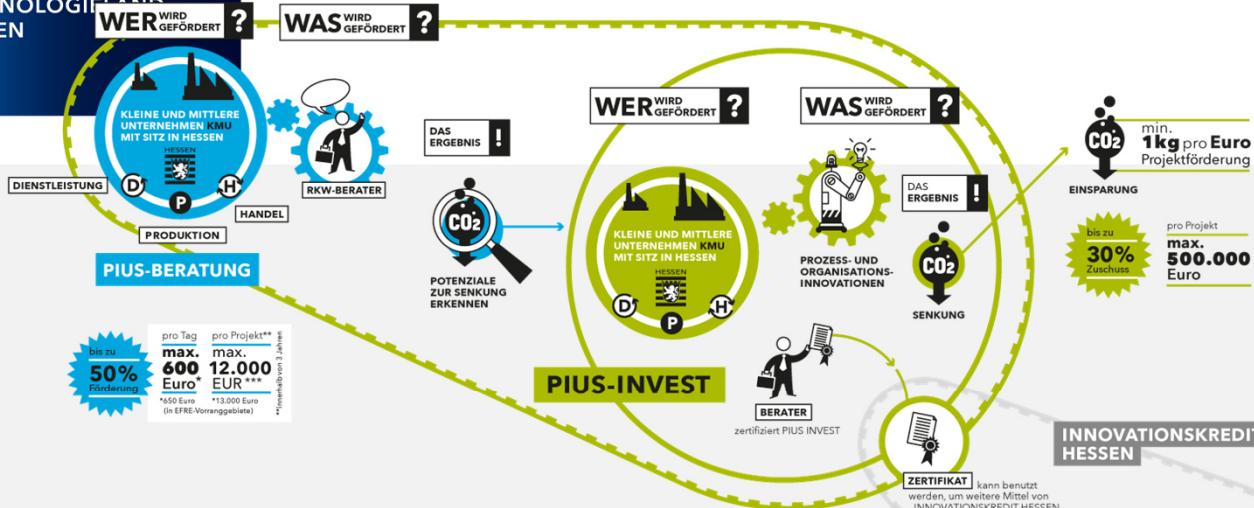


WER WIRD GEFÖRDERT?



für die Hausbank
70%
Haftungsfreistellung

Darlehenssummen
zwischen
**100.000 &
7,5 Mio**
Euro



bis zu **50%** Förderung
 pro Tag **max. 600 Euro***
 pro Projekt** **max. 12.000 EUR*****
*650 Euro **13.000 Euro (in EFRE-Vorranggebieten) ***Höchstbetrag 3 Jahre

min. **1 kg** pro Euro Projektförderung
 EINSPARUNG
 bis zu **30%** Zuschuss
 pro Projekt **max. 500.000 Euro**

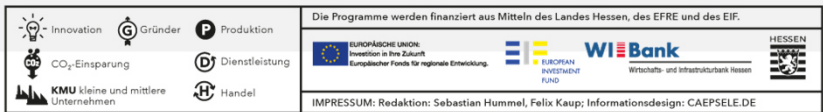
WAS SIND KMU?
 weniger als **250** Beschäftigte
 Jahresumsatz **max. 50 Mio Euro**
 Jahresbilanz **max. 43 Mio Euro**

Einsparpotenziale
 GELD WASSER MATERIAL ABFALL ENERGIE

für die Hausbank
70% Haftungsfreistellung
 Darlehenssummen zwischen **100.000 & 7,5 Mio Euro**

INNOVATIONSKREDIT HESSEN
WER WIRD GEFÖRDERT?
 INNOVATIVE UNTERNEHMEN UND GRÜNDER MIT HESSENBEZUG

Die Programme werden finanziert aus Mitteln des Landes Hessen, des EFRE und des EIF.


WI Bank
 Wirtschaftsbank und Infrastrukturbank Hessen

IMPRESSUM: Redaktion: Sebastian Hummel, Felix Kaup; Informationsdesign: CAEPSELE.DE

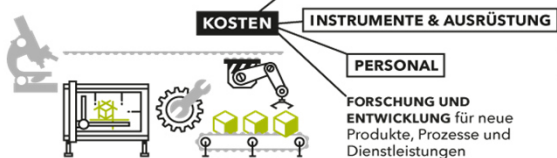
PIUS - INNOVATIV

WER WIRD GEFÖRDERT ?

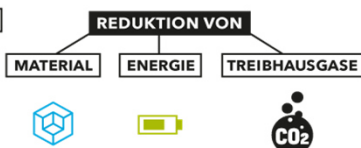
UNTERNEHMEN ALLER GRÖSSEN mit Betriebsitz in Hessen



WAS WIRD GEFÖRDERT ?



ZIEL DER FÖRDERUNG :

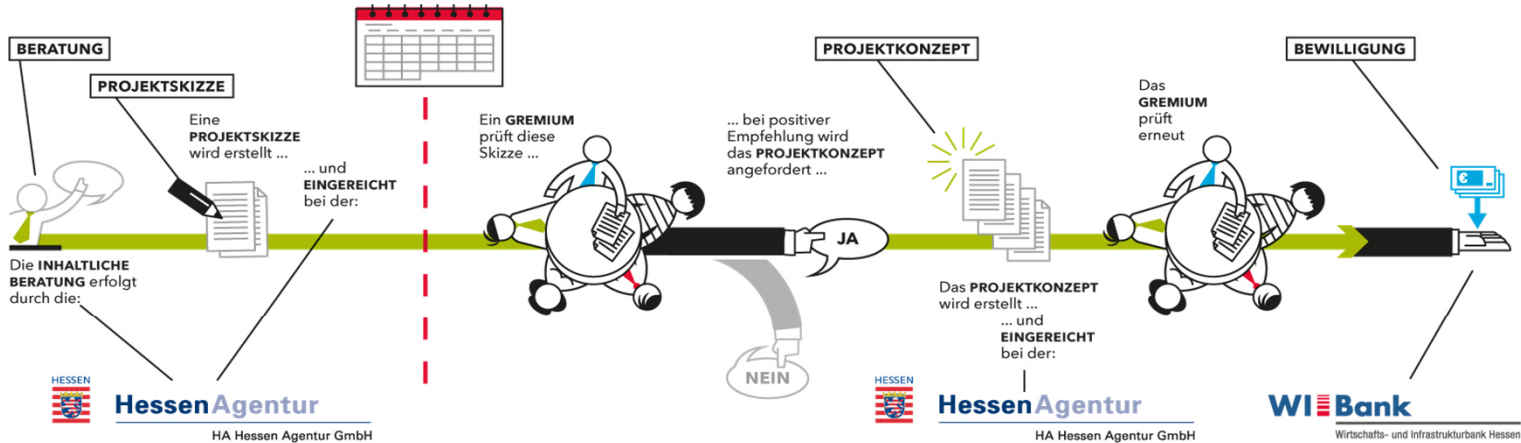


FÖRDERQUOTE

bis zu **50%** Zuschuss pro Projekt **max. 750.000 Euro**



WIE WIRD GEFÖRDERT ?



WELCHE INHALTE WERDEN GEFÖRDERT?



Entwicklung fortschrittlicher **PRODUKTIONSTECHNIKEN/-VERFAHREN** zur Erhöhung der Energie- und Ressourceneffizienz



Lösung relevanter Problemstellungen im Bereich des **RECYCLINGS**



Innovationen im Bereich **ENERGIEERZEUGUNG** (u. a. Erneuerbare Energien)



Innovationen bei der **SPEICHERUNG VON ENERGIE** (Batterieentwicklung, Wiederverwertung, Netzintegration)

Das Programm des Hessischen Ministeriums für Wirtschaft, Energie, Verkehr und Landesentwicklung wird finanziert aus EFRE-Mitteln

EUROPÄISCHE UNION: Investition in Ihre Zukunft
Europäischer Fonds für regionale Entwicklung.



Beispiele PIUS Invest



Frank Breul GmbH

- Neues Mischverfahren für Beton
- Photovoltaik-Anlage
- Solartrockner

CO2-Einsparungen gesamt	272 Tonnen
Durch verminderten Zementeinsatz	250 Tonnen
Durch Photovoltaik und Solartrockner	22 Tonnen
Investition gesamt	834.000 €
Zuschuss durch PIUS-Invest	250.000 €

VRNTZT.
ZKNFT.
GSTLTN.

FÖRDERPROGRAMM PIUS-INVEST:
PRAXISBEISPIEL FRANK BREUL GMBH

GRÜN WIE BETON

Beton ist ein echter Klimakiller. Durch die Komponenten Zement und Cellulose entstehen bei seiner Herstellung große Mengen des Treibhausgases CO₂. Der allgegenwärtige Baustoff ist damit für etwa neun Prozent der weltweiten Emissionen verantwortlich. Die Frank Breul GmbH hat einen Weg gefunden, den CO₂-Ausstoß bei der Betonproduktion deutlich zu senken.

” Für unser Projekt war die PIUS-Förderung absolut maßgeblich. Ohne sie hätten wir das Vorhaben finanziell nicht stemmen können und es deshalb wahrscheinlich niemals realisiert. PIUS hat uns unkompliziert und schnell ermöglicht, unsere Idee in die Tat umzusetzen.

Frank Breul, Geschäftsführer der Frank Breul GmbH



K-ZWO GmbH

- Effiziente CNC-Maschine
- Software zur Verschnittminimierung
- Energieeffizienter Neubau (PV-Anlage, Elektrostapler, LED-Lampen...)

CO2-Einsparungen gesamt	836 Tonnen
durch Reduktion Schaumstoffverschnitt	508 Tonnen
durch Reduktion Polyesterstoff-Verschnitt	228 Tonnen
Durch Energieeinsparungen	100 Tonnen
Investition gesamt	1.095.668 €
Zuschuss durch PIUS-Invest	328.700 €
Innovationskredit Hessen	766.968 €



FÖRDERPROGRAMM PIUS-INVEST:
PRAXISBEISPIEL K-ZWO GMBH

SCHAUMSTOFF TRIFFT SOFTWARE

Yachten, Kreuzfahrtschiffe, Wohnmobile: Wo immer Polster gebraucht werden, ist die K-ZWO GmbH aus Fulda zur Stelle. Seit zwei Jahren ist das Unternehmen auf Modernisierungskurs und denkt dabei vor allem an Material- und Energieeinsparung. Eine eigens entwickelte Software minimiert den Verschnitt bei Schaumstoff und Polyester und reduziert damit die CO₂-Emission. Gleichzeitig setzt die neue Lagerhalle auf Energieeffizienz.

„Schaumstoff herzustellen setzt sehr viel CO₂ frei. Als wir gemerkt haben, wie viel Schaumstoffverschnitt wir in unserer Fertigung produzieren, wollten wir das mit moderner Technologie ändern. An diesem Punkt haben wir uns an das PIUS-Invest-Programm gewandt.“

Matthias Leilich, Geschäftsführer der K-ZWO GmbH



Digi-Check & Digi-Zuschuss

Wie digital ist mein Unternehmen?

Welche Prozesse sollte ich digitalisieren?

Bietet die Digitalisierung neue Geschäftsmodelle für mein Unternehmen?

Welche Anlaufstellen und Fördermöglichkeiten gibt es für mich wenn ich mehr im Digitalisierungsbereich tun möchte?

Was sind für mich die nächsten Schritte?

Digitalisierungs-Check Hessen



HESSEN



TECHNOLOGIELAND
HESSEN

VRNTZT.
ZKNFT.
GSTLTN.

DIGITALISIERUNGS-ZUSCHUSS HESSEN

- Für kleine und mittlere Unternehmen mit Sitz in Hessen
- Förderung der konkreten Einführung digitaler Systeme der Informations- und Kommunikationstechnik (IKT) sowie die Verbesserung der IKT-Sicherheit
- Projekt soll Digitalisierungsfortschritt in den Bereichen Produktion und Verfahren, Produkte und Dienstleistungen oder Strategie und Organisation im Unternehmen erwarten lassen
- Zuschuss von bis zu 50 % höchstens 10.000 €



DIGI — Zuschuss



Förderung Elektromobilität & LOEWE 3

Förderung der Elektromobilität in Hessen

Förderprogramm Elektrobusse

Förderprogramm Elektromobilität

Ladeinfrastruktur beim Arbeitgeber

www.innovationsfoerderung-hessen.de

Förderprogramm Elektrobusse

Was wird gefördert ?

- 40% der Investitionsmehrausgaben des E-Busses gegenüber Dieselbus
- 40% der Investitionen für Ladeinfrastruktur
 - max. 400 € Förderung pro kW Ladeleistung
 - max. 100.000 € Förderung für Netzanschluss pro Standort



Foto: RhönEnergie Fulda- Uli Mayer

Antragsteller:
Kommunen, Landkreise,
Verkehrsunternehmen mit
ÖPNV-Lizenz

Förderprogramm Elektromobilität

Was wird gefördert?

- Projekte:
 - Pilot & Demonstration
 - Forschung & Entwicklung

Test auf Alltagstauglichkeit,
Innovationen, Sichtbarkeit

- Fördersumme pro Projekt: max. **500.000 €**
- Förderquote Kommunen + Unternehmen: **bis zu 50 %**
- Förderquote Hochschulen: **bis zu 90 %**
- Projektlaufzeit: max. **3 Jahre**

Antragsteller:
Unternehmen aller Größen,
Kommunen, öffentliche
Einrichtungen

Förderprogramm LIS – Ladeinfrastruktur beim Arbeitgeber

Was wird gefördert ?

- Bis zu 40% der Investitionen für Ladeinfrastruktur auf Betriebsgeländen (Normal- u. Schnellladung)
- max. 10.000 € Förderung pro Standort
 - für elektrischen Anschluss
 - notwendige Erdarbeiten
- Projekte bis max. 500.000 € Förderung



Foto: Hessen schafft Wissen - Jan Michael Hosan

HESSEN



TECHNOLOGIELAND
HESSEN

Förderprogramm LOEWE-3



LOEWE

Exzellente Forschung für
Hessens Zukunft

VRNTZT.
ZKNFT.
GSTLTN.

Verbundförderung KMU - Wissenschaft

- Anwendungsorientierte Projekte
- Ziel: Entwicklung neuer Produkte, Verfahren, Dienstleistungen
- Anforderungen: Innovationshöhe – Vermarktungsperspektive – wissenschaftliche Effekte
- max. 500.000 € Förderung pro Projekt
- Antragsteller: KMU mit Sitz in Hessen, Hochschulen für Angewandte Wissenschaften
- Offen für alle Technologien und alle Branchen!



© HA Hessen Agentur GmbH – Jan Michael Hosan



HESSEN
TRADE & INVEST

HESSEN



TECHNOLOGIELAND
HESSEN



EUROPÄISCHE UNION:

Investition in Ihre Zukunft

Europäischer Fonds für regionale Entwicklung

VRNTZT.
ZKNFT.
GSTLTN.

Modellhafte F&E-Vorhaben (EFRE)

- Ziel: Entwicklung neuer Produkte, Verfahren, Dienstleistungen, Erprobung digitaler Anwendungen
- Anforderungen: Neuartigkeit, Innovationsgrad, Verwertbarkeit
- Antragsteller: KMU mit Sitz in Hessen, Hochschulen und Forschungseinrichtungen, Vereine, Verbände, Kammern
- Förderquote: Bis zu 50%

3 Förderlinien:

- Technologie und Innovation
- CO₂-Reduzierung
- Digitalisierung



© HA Hessen Agentur GmbH – Jan Michael Hosan



HESSEN
TRADE & INVEST



Fazit

Vielen Dank für Ihre Aufmerksamkeit...

...Fragen?